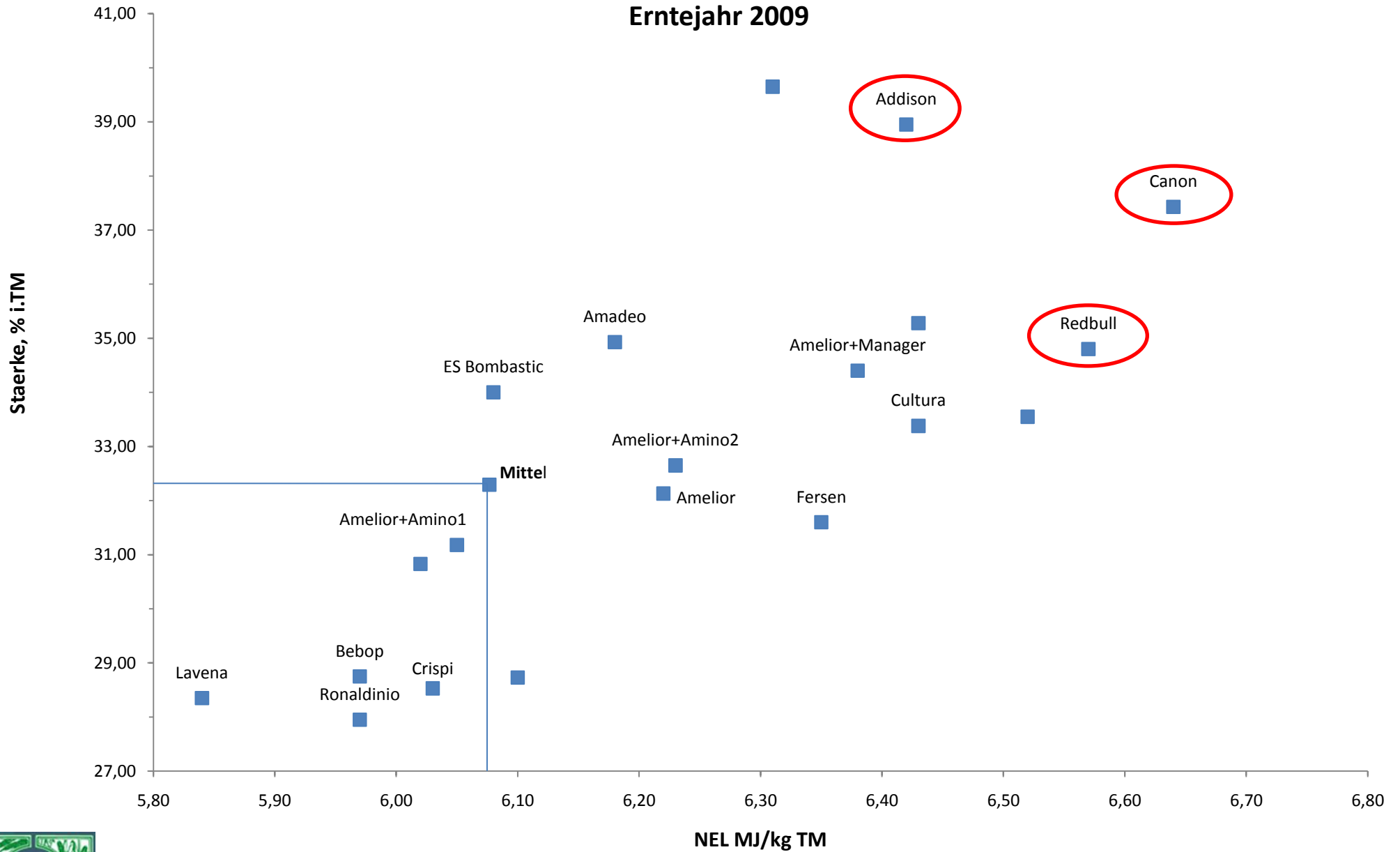


CANON

Silo ~220 | Körner ~220

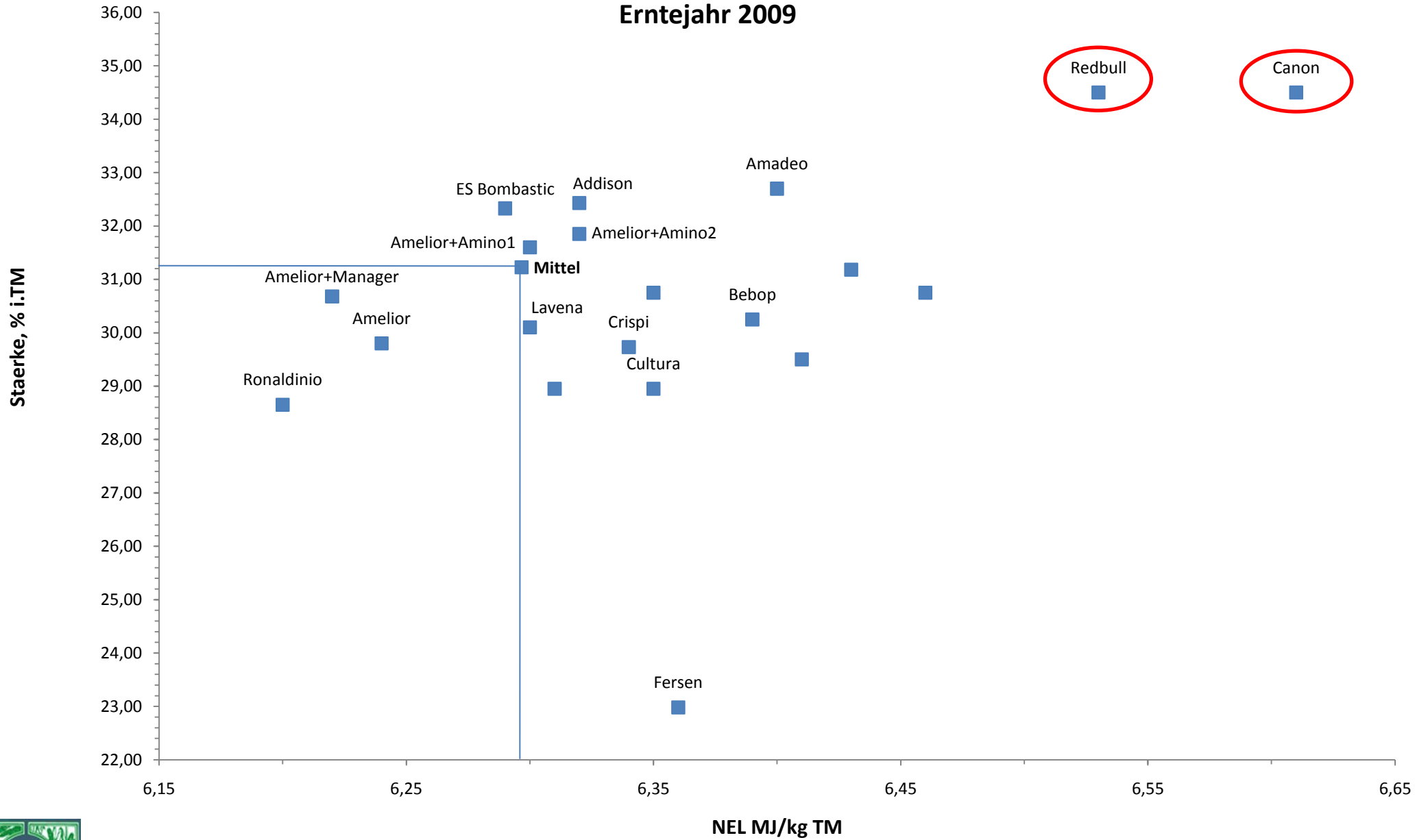
Silomais Ergebnisse Agrostat (Qualitätsparameter für die Fütterung)
Standort Görlsdorf, Brandenburg
Erntejahr 2009



Quelle: Agrostat 2009
 VR Sorten: Amadeo, ES Bombastic, Ronaldinio



Silomais Ergebnisse Agrostat, (Qualitätsparameter für die Fütterung) Standort Klein Wohnste, Niedersachsen Erntejahr 2009



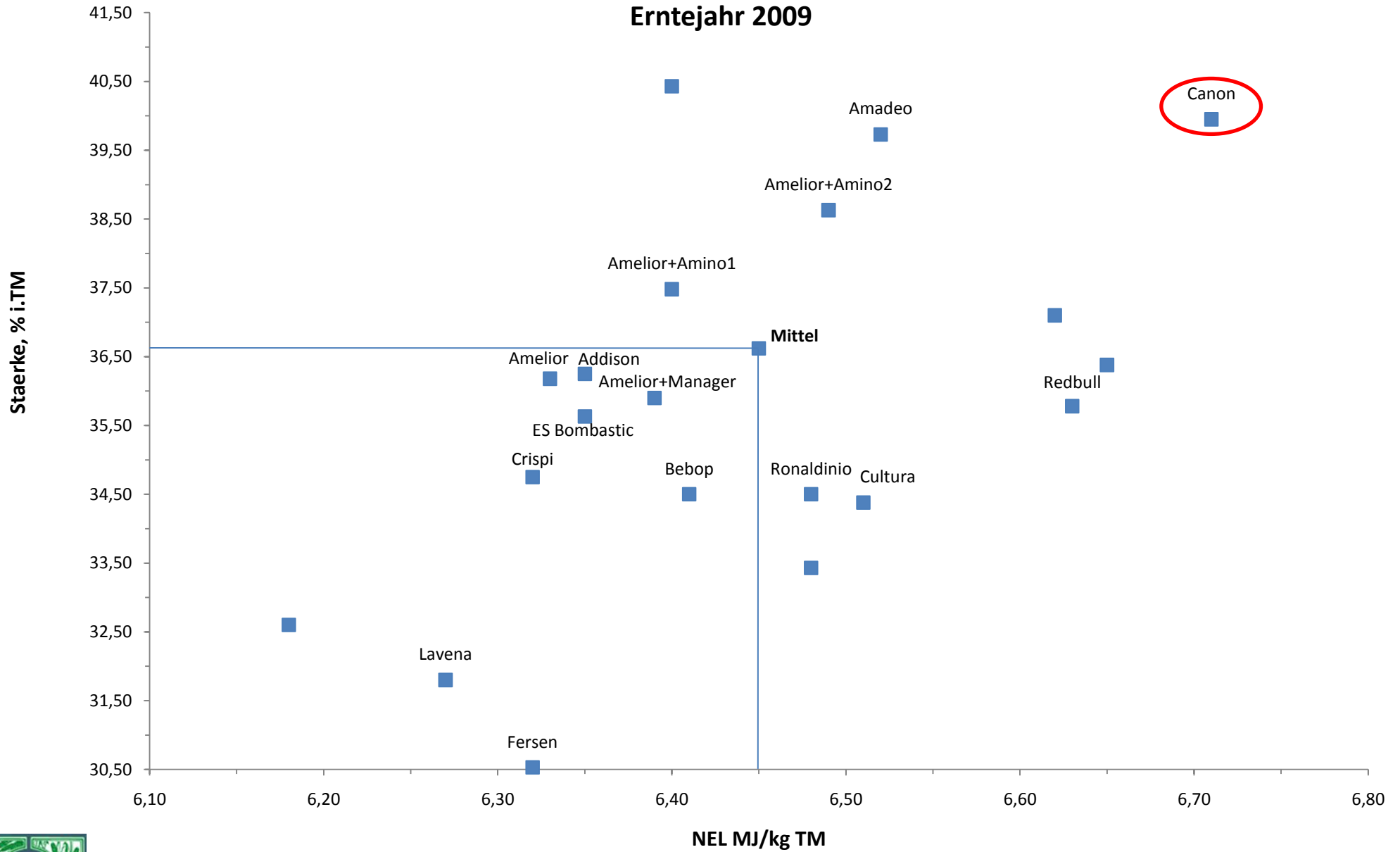
Quelle: Agrostat 2009
VR Sorten: Amadeo, ES Bombastic, Ronaldinio



Silomais Ergebnisse Agrostat (Qualitätsparameter für die Fütterung)

Standort Oberhummel, Bayern

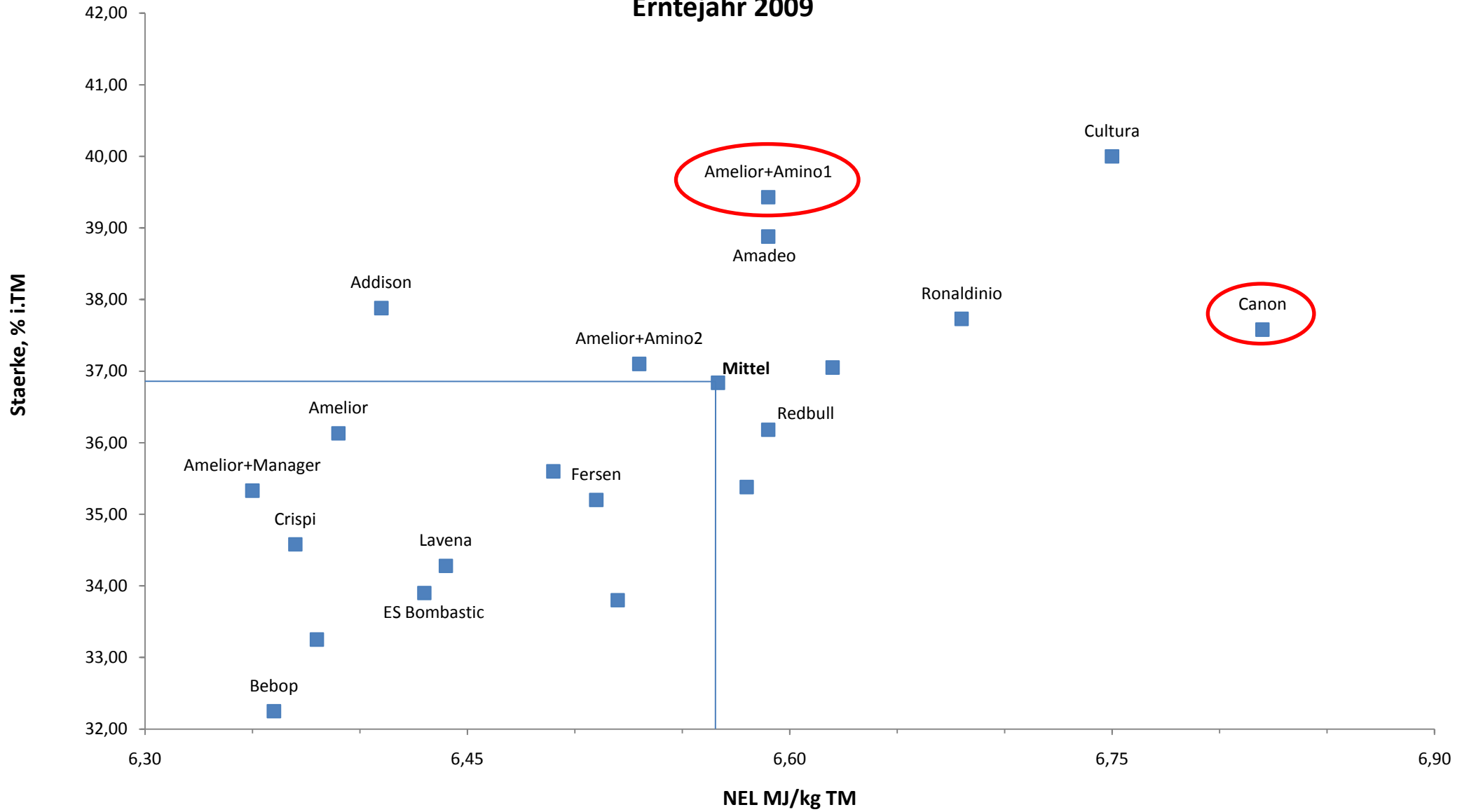
Erntejahr 2009



Quelle: Agrostat 2009
VR Sorten: Amadeo, ES Bombastic, Ronaldinio



Silomais Ergebnisse Agrostat, (Qualitätsparameter für die Fütterung) Standort Pleidelsheim, Baden-Württemberg Erntejahr 2009



Quelle: Agrostat 2009
VR Sorten: Amadeo, ES Bombastic, Ronaldinio



Exaktversuch Silomais 2009

Betrieb H. Severin

Sorte	FM	TS	TM	MJ/NEL	MJ/NEL	MJ/NEL	Stärke	Stärke	Stärke	ME/MJ	VCOS	NDF
	dt/ha	%	dt/ha	kg/TM	ha	relativ	%	dt/ha	relativ	kg/TM	%	%
Addison	578,3	35,6	205,9	7,1	1461,71	106,7	36,9	76,0	113,4	11,4	77,9	54,6
Redbull	524,3	36,8	192,9	7	1350,60	98,6	34,8	67,1	100,2	11,4	77,3	57,1
Canon	623,3	35,9	223,8	7,1	1588,73	116,0	36,2	81,0	120,9	11,5	79,6	60,2
Amadeo	462,8	35,1	162,4	6,9	1120,86	81,8	32,8	53,3	79,5	11,2	75,6	57,3
Amelior	641,3	33,4	214,2	7,1	1520,78	111,0	34,9	74,8	111,6	11,5	76,8	60,2
Amelior												
Manager	682,5	33,9	231,4	7,2	1665,85	121,6	37,6	87,0	129,8	11,6	78,2	56,2
Lavena	718,5	31,7	227,8	7,1	1617,13	118,1	36,1	82,2	122,7	11,4	78,3	56,2
Ronaldinio	698,3	31,4	219,3	7,1	1556,79	113,6	35,8	78,5	117,2	11,4	79,1	59,6
Crispi	656,3	30,9	202,8	7	1419,58	103,6	34,2	69,4	103,5	11,3	78,7	55,9
Bebop	623,3	31,2	194,5	6,9	1341,84	98,0	33,9	65,9	98,4	11,3	79,2	57,9
PR39F58	585,3	32,5	190,2	6,9	1312,54	95,8	32,4	61,6	92,0	11,2	77,9	60,2
Cultura	612,1	30,6	187,3	6,8	1273,66	93,0	28,9	54,1	80,8	11,3	76,7	58,7
Fersen	601,5	29,6	178,0	6,8	1210,70	88,4	26,2	46,6	69,6	11,2	75,6	61,4
ES-Marco	492,6	36,7	180,8	7	1265,49	92,4	34,8	62,9	93,9	11,4	77,2	58,9
ES-Palazzo	444,4	37,2	165,3	7,1	1173,75	85,7	35,8	59,2	88,3	11,5	76,2	59,2
ES-Progress	534,8	34,8	186,1	7,1	1321,38	96,5	31,9	59,4	88,6	11,2	74,9	55,2
ES-Bombastic	588,8	34,7	204,3	7,1	1450,63	105,9	37,2	76,0	113,4	11,5	78,4	58,8
ES-Tempus	493,5	36,2	178,6	7	1250,53	91,3	35,1	62,7	93,6	11,4	75,4	57,4
ES-Beatle	594,8	32,4	192,7	7	1349,01	98,5	33,9	65,3	97,5	11,3	76,1	58,6
Mittel	587,2	33,7	196,8	7,0	1381,66	100	34,2	67,5	100,0	11,4	77,3	58,1

Aussaat: 27.04.2009

Ernte: 22.09.2009

Exaktversuch Silomais 2009

H. Lammerding

Sorte	FM	TS	TM	MJ/NEL	MJ/NEL	MJ/NEL	Stärke	Stärke	Särke	ME/MJ	VCOS	NDF
	dt/ha	%	dt/ha	kg/TM	ha	relativ	%	dt/ha	relativ	kg/TM	&	%
LG3216	628,8	31,1	195,6	7	1368,90	99,8	31,4	61,4	87,5	11,3	77,1	55,8
Amadeo	726,8	30,6	222,4	6,9	1534,57	111,9	30,3	67,4	96,0	11,2	75,6	57,1
Canon	628,2	32,2	202,3	7,1	1436,19	104,7	36,1	73,0	104,0	11,5	79,5	60,1
Redbull	570,4	32,7	186,5	7	1305,65	95,2	34,4	64,2	91,4	11,4	77,3	57,1
Addisson	657,6	35,2	231,5	7,1	1643,47	119,8	38,7	89,6	127,6	11,6	77,9	54,6
ES-Bombastic	642,4	30,7	197,2	7	1380,52	100,7	36,1	71,2	101,4	11,5	77,1	57
Amelior	797,6	27,9	222,5	6,9	1535,46	112,0	33,8	75,2	107,1	11,3	76,8	60,2
Amelior												
Manager	640,3	32,4	207,5	7,1	1472,95	107,4	37,9	78,6	112,0	11,5	78,3	56,2
Ronaldinio	671,2	31,1	208,7	7,1	1482,08	108,1	36,1	75,4	107,3	11,5	79	59,6
Lavena	889,7	29,6	263,4	7,1	1869,79	136,4	38,7	101,9	145,2	11,6	79,7	54,1
Crispi	672,8	27,8	187,0	7	1309,27	95,5	34,3	64,2	91,4	11,4	78,7	53,2
PR39F58	901,6	26,6	239,8	6,9	1654,80	120,7	29,1	69,8	99,4	11,2	77,9	60,8
Bebop	603,2	29,6	178,5	7	1249,83	91,1	33,1	59,1	84,2	11,5	79,2	57,9
Cultura	710,4	27,1	192,5	6,9	1328,38	96,9	28,4	54,7	77,9	11,2	76,1	58,3
DM2118	582,4	26,8	156,1	6,8	1061,37	77,4	24,8	38,7	55,1	11,1	76,4	59,6
Mittel	688,2	30,0933	206,1	7,0	1442,21	100,0	33,5	69,6	99,2	11,4	77,8	57,4

Aussaat: 22.04.2009

Ernte 10.09.2009

Exaktversuch Silomais 2009

Betrieb J&F Fecht GbR

Sorte	FM	TS	TM	MJ/NEL	MJ/NEL	MJ/NEL	Stärke	Stärke	Stärke	ME/MJ	VCOS	NDF
	dt/ha	%	dt/ha	kg/TM	ha	relativ	%	dt/ha	relativ	kg/TM	%	%
DM 2118	615,9	32,6	200,8	7	1405,48	88,3	32,6	65,5	70,5	11,2	75,9	53,6
Crispi	660,8	33,2	219,4	7	1535,70	96,5	35,7	78,3	84,3	11,5	76,9	53,2
Lavena	698,6	33,7	235,4	7,1	1671,54	105,0	39,5	93,0	100,1	11,5	78,5	54,1
Amelior												
Manager	634,2	37,6	238,5	7,2	1716,91	107,9	40,6	96,8	104,2	11,7	77,7	56,9
Amelior	584,7	38,8	226,9	7,1	1610,73	101,2	44,2	100,3	107,9	11,6	78,3	51,1
Canon	614,6	39,3	241,5	7,2	1739,07	109,3	42,8	103,4	111,3	11,6	81,1	58,1
Redbull	513,6	41,8	214,7	7,2	1545,73	97,1	47,1	101,1	108,8	11,7	81,4	56,4
Addison	529,9	43,7	231,6	7,2	1667,28	104,8	49	113,5	122,1	11,7	80,1	52,1
Mittel	606,5	37,6	226,1	7,1	1611,56	101,3	41,4	94,0	101,2	11,6	78,7	54,4

Aussaat: 20.04.2009

Ernte: 02.10.2009

Exaktmaisversuche Silomais 2009

Betrieb Bley

Sorte	FM	TS	TM	MJ/NEL	MJ/NEL	MJ/NEL	Stärke	Stärke	Stärke	ME/MJ	VCOS	NDF
	dt/ha	%	dt/ha	kg/TM	ha	relativ	%	dt/ha	relativ	kg/TM	%	%
DM2118	634,9	32,8	208,2	6,9	1436,91	100,3	31,3	65,2	108,6	11	77,1	55,2
Addison	503,2	34,4	173,1	7	1211,71	84,5	35,8	62,0	103,3	11,4	76,8	54,8
Redbull	408,9	35,5	145,2	6,9	1001,60	69,9	33,8	49,1	81,8	11,3	75,1	55,1
Canon	684,3	30,9	211,4	6,9	1459,00	101,8	30,8	65,1	108,5	11,3	77,8	58,5
Amelior	779,4	31,6	246,3	6,9	1699,40	118,6	28,8	70,9	118,2	11,2	74,8	54,6
Amaelior												
Manager	812,6	31,9	259,2	7,1	1840,46	128,4	30,3	78,5	130,9	11,3	75,8	56,5
Lavena	877,2	30,9	271,1	6,8	1843,17	128,6	28,5	77,3	128,8	11,1	74,5	56,9
Crispi	875,5	31,7	277,5	6,8	1887,23	131,7	24	66,6	111,0	11,1	74,7	56,5
Bebop	937,6	29,9	280,3	6,7	1878,29	131,1	25,1	70,4	117,3	11,1	76,1	58,5
Cultura	766,7	27,3	209,3	6,8	1423,30	99,3	21,6	45,2	75,4	11	75,1	60,6
Fersen	706,4	26,7	188,6	6,9	1301,40	90,8	24,4	46,0	76,7	10,9	75,2	61,3
Pr39F58	706,4	32,5	229,6	6,9	1584,10	110,5	31,5	72,3	120,5	11,3	77,4	61
Ronaldinio	582,3	32,9	191,6	6,7	1283,56	89,6	31,6	60,5	100,9	11,3	75,7	59,5
Amadeo	515,1	34,6	178,2	6,9	1229,75	85,8	26	46,3	77,2	11	73,1	58
ES-Bombstic	574,6	31,4	180,4	6,9	1244,93	86,9	28,6	51,6	86,0	11,3	75,1	56,9
Oldham	457,3	38,9	177,9	6,9	1227,44	85,6	33,6	59,8	99,6	11,3	76,5	61,5
NK-Winn	434,4	41,3	179,4	6,8	1219,97	85,1	33,2	59,6	99,3	11,2	74,8	58
NK-Top	425,1	44,4	188,7	6,9	1302,34	90,9	36,7	69,3	115,4	11,3	74,9	57,7
Mittel	649,0	33,3	427,1	6,9	1448,59	100	29,8	62,0	100,0	11,2	75,6	57,8

Aussaat 02.05.2009
Ernte: 16.09.2009

Futterwert-Untersuchung
Silomais frisch
canon



Postbus 115
NL-6860 AC Oosterbeek
Mehr Information:
T: +49 (0)700-00002544
F: +31 (0)26-3346409
E: kundenservice@blgg.nl
I: www.blgg.de

Ihre Kundennummer ist: 6238203

AgaSaat & Co. KG
Maishandelgesellschaft
Pascalstr 11
47506 NEUKIRCHEN-VLUYN
Duitsland

Untersuchung Untersuchungs-/Auftragsnr.: 597142/002408094 Datum Bericht: 07-10-2009
Kopieempfänger: L.J. Molendijk, Hoofdstr 27 7635 LJ LATTROP BREKLENK
Canon Gerald van Ahsen
Mähdatum/Schnittnr.: 28-09-2009/3 Datum Probenahme: 02-10-2009
Probe genommen durch: Ansprechpartner Probenahme: Dritte Johnny te Veluwe: 0652002126

Resultat in g/kg, außer wenn anders angegeben.	Resultat Produkt Tr.Substanz		Ziel- intervall	Mittel- wert	Resultat Tr.Substanz		Ziel- intervall	Mittel- wert	
Futterwert und Analysen- ergebnisse	TS	450	280-340	324	Rohasche	26	35-50	37	
	VEM	491	1090	930-1000	969	VCOS (%)	82,3	74-78	75,6
	VEVI	526	1167	960-1040	1010	Rohpr. NH ₃ -frei	84	75-90	73
	DVE	30	67	52-56	54	Rohfett	32	25-35	32
	OEB	-17	-38	-33 - -23	-40	Rohfaser	99	170-200	178
	VOS	361	802	710-750	727	Zucker	47	5-25	54
	FOSp	246	547	495-515	522	Stärke	503	300-400	358
	OEB 2 Std.	0	1	8-16	-2	NDF	261	375-425	392
	FOSp 2 St.	127	282	200-230	251	Verd.keit NDF(%)	53,3	30-70	52,6
	Struktur		1,0	1,7-2,0	1,8	ADF	122	190-220	205
Deutscher Futterwert					ADL	13	14-20	18	
	NEL (MJ)	3,3	7,3	6,6-7,4	7,0	nXP	142	135-145	135
	NEL-VC (MJ)	3,5	7,7	6,6-7,4	6,8	UDP	21	18-26	18
	ME (MJ)	5,3	11,8	10,8-11,3	11,4	RNB	-9	-11 - -7	-10

Futterwert-Untersuchung
 Silomais frisch
 M. Canon



Postbus 115
 NL-6860 AC Oosterbeek
 Mehr Information:
 T: +49 (0)700-00002544
 F: +31 (0)26-3346409
 E: kundenservice@blgg.nl
 I: www.blgg.de

Ihre Kundennummer ist: 6238203

AgaSaat & Co. KG
 Maishandelgesellschaft
 Pascalstr 11
 47506 NEUKIRCHEN-VLUYN
 Duitsland

Untersuchung Untersuchungs-/Auftragsnr.: 595021/002405578 Datum Bericht: 01-10-2009 Kopieempfänger: L.J. Molendijk, Hoofdstr 27 7635 LJ LATTROP BREKLENK

agasaat m ganon

Mähdatum/Schnittnr.: - /3 Datum Probenahme: 28-09-2009 Probe genommen durch: Ansprechpartner Probenahme: Dritte Johnny te Veluwe: 0652002126

Resultat in g/kg, außer wenn anders angegeben.	Futterwert und Analysen- ergebnisse				Deutscher Futterwert				
	Resultat Produkt	Tr.Substanz	Ziel- intervall	Mittel- wert	Resultat Tr.Substanz	Ziel- intervall	Mittel- wert		
TS	413		280-340	324	Rohasche	25	35-50	37	
VEM	427	1033	930-1000	969	VCOS (%)	78,8	74-78	75,6	
VEVI	451	1092	960-1040	1010	Rohpr. NH ₃ -frei	71	75-90	73	
DVE	24	59	52-56	54	Rohfett	34	25-35	32	
OEB	-18	-44	-33 - -23	-40	Rohfaser	136	170-200	178	
VOS	317	768	710-750	727	Zucker	61	5-25	54	
FOSp	222	537	495-515	522	Stärke	445	300-400	358	
OEB 2 Std.	-2	-5	8-16	-2	NDF	320	375-425	392	
FOSp 2 St.	112	272	200-230	251	Verd.keit NDF(%)	49,7	30-70	52,6	
Struktur		1,4	1,7-2,0	1,8	ADF	159	190-220	205	
					ADL	18	14-20	18	
	NEL (MJ)	3,0	7,2	6,6-7,4	7,0	nXP	138	135-145	135
	NEL-VC (MJ)	3,0	7,3	6,6-7,4	6,8	UDP	18	18-26	18
	ME (MJ)	4,8	11,7	10,8-11,3	11,4	RNB	-11	-11 - -7	-10

Futterwert-Untersuchung
 Silomais frisch
 lammerding canon



Postbus 115
 NL-6860 AC Oosterbeek
 Mehr Information:
 T: +49 (0)700-00002544
 F: +31 (0)26-3346409
 E: kundenservice@blgg.nl
 I: www.blgg.de

Ihre Kundennummer ist: 6238203

AgaSaat & Co. KG
 Maishandelgesellschaft
 Pascalstr 11
 47506 NEUKIRCHEN-VLUYN
 Duitsland

Untersuchung Untersuchungs-/Auftragsnr.: 507386/002225283 Datum Bericht: 13-10-2008
 lammerding canon
 Mähdatum/Schnittnr.: - /3 Datum Probenahme: 08-10-2008
 Kopieempfänger: Mts J.H. en L.J. Molendijk, MOVO-Zaden Hoofdstr 27 29, 7635 LJ LATTROP BREKLENK
 Probe genommen durch: Ansprechpartner Probenahme: Johnny te Veluwe: 0652002126
 Dritte

Resultat in g/kg, außer wenn anders angegeben.	Futterwert und Analysen- ergebnisse				Deutscher Futterwert				
	Resultat Produkt	Tr.Substanz	Ziel- intervall	Mittel- wert	Resultat Tr.Substanz	Ziel- intervall	Mittel- wert		
TS	404		280-340	322	Rohasche	31	35-50	39	
VEM	402	993	930-1000	966	VCOS (%)	76,7	74-78	75,5	
VEVI	421	1040	960-1040	1007	Rohpr. NH ₃ -frei	70	75-90	73	
DVE	21	53	52-56	53	Rohfett	32	25-35	31	
OEB	-15	-38	-33 - -23	-37	Rohfaser	165	170-200	185	
VOS	301	743	710-750	726	Zucker	45	5-25	49	
FOSp	205	506	495-515	515	Stärke	384	300-400	357	
OEB 2 Std.	0	1	8-16	2	NDF	383	375-425	401	
FOSp 2 St.	96	237	200-230	242	Verd.keit NDF(%)	56,1	30-70	53,6	
Struktur		1,7	1,7-2,0	1,8	ADF	196	190-220	210	
					ADL	16	14-20	18	
	NEL (MJ)	2,9	7,1	6,6-7,4	6,7	nXP	136	135-145	132
	NEL-VC (MJ)	2,8	7,0	6,6-7,4	6,7	UDP	17	18-26	18
	ME (MJ)	4,7	11,5	10,8-11,3	11,1	RNB	-11	-11 - -7	-9

Futterwert-Untersuchung
Silomais frisch
canon



Postbus 115
NL-6860 AC Oosterbeek
Mehr Information:
T: +49 (0)700-00002544
F: +31 (0)26-3346409
E: kundenservice@blgg.nl
I: www.blgg.de

Ihre Kundennummer ist: 6238203

AgaSaat & Co. KG
Maishandelgesellschaft
Pascalstr 11
47506 NEUKIRCHEN-VLUYN
Duitsland

Untersuchung Untersuchungs-/Auftragsnr.: 505303/002222962 Datum Bericht: 06-10-2008
Kopieempfänger: Mts J.H. en L.J. Molendijk, MOVO-Zaden Hoofdstr 27 29, 7635 LJ LATTROP BREKLENK
Canon
Mähdatum/Schnittnr.: - /3 Datum Probenahme: 02-10-2008
Probe genommen durch: Ansprechpartner Probenahme: Dritte Johnny te Veluwe: 0652002126

Resultat in g/kg, außer wenn anders angegeben.	Resultat		Ziel- intervall	Mittel- wert	Resultat		Ziel- intervall	Mittel- wert	
	Produkt	Tr.Substanz			Tr.Substanz	Tr.Substanz			
Futterwert und Analysen- ergebnisse	TS	369	280-340	322	Rohasche	36	35-50	39	
	VEM	363	983	930-1000	966	VCOS (%)	76,4	74-78	75,5
	VEVI	379	1029	960-1040	1007	Rohpr. NH ₃ -frei	79	75-90	73
	DVE	21	57	52-56	53	Rohfett	36	25-35	31
	OEB	-13	-34	-33 - -23	-37	Rohfaser	152	170-200	185
	VOS	272	736	710-750	726	Zucker	14	5-25	49
	FOSp	190	515	495-515	515	Stärke	434	300-400	357
	OEB 2 Std.	2	6	8-16	2	NDF	344	375-425	401
	FOSp 2 St.	87	236	200-230	242	Verd.keit NDF(%)	54,1	30-70	53,6
	Struktur		1,5	1,7-2,0	1,8	ADF	181	190-220	210
Deutscher Futterwert					ADL	16	14-20	18	
	NEL (MJ)	2,6	7,1	6,6-7,4	6,7	nXP	138	135-145	132
	NEL-VC (MJ)	2,6	6,9	6,6-7,4	6,7	UDP	20	18-26	18
	ME (MJ)	4,3	11,5	10,8-11,3	11,1	RNB	-10	-11 - -7	-9

Futterwert-Untersuchung
 Silomais frisch
 w joris canon-2



Postbus 115
 NL-6860 AC Oosterbeek
 Mehr Information:
 T: +49 (0)700-00002544
 F: +31 (0)26-3346409
 E: kundenservice@blgg.nl
 I: www.blgg.de

Ihre Kundennummer ist: 6238203

AgaSaat & Co. KG
 Maishandelgesellschaft
 Pascalstr 11
 47506 NEUKIRCHEN-VLUYN
 Duitsland

Untersuchung Untersuchungs-/Auftragsnr.: 503541/002220543 Datum Bericht: 30-09-2008 Kopieempfänger: Mts J.H. en L.J. Molendijk, MOVO-Zaden Hoofdstr 27 29, 7635 LJ LATTROP BREKLENK
 w joris heinsberg canon-2
 Mähdatum/Schnittnr.: - /3 Datum Probenahme: 25-09-2008 Probe genommen durch: Ansprechpartner Probenahme: Johnny te Veluwe: 0652002126
 Dritte

Resultat in g/kg, außer wenn anders angegeben.	Resultat Produkt Tr.Substanz				Resultat Tr.Substanz				
	Ziel- intervall	Mittel- wert	Ziel- intervall	Mittel- wert	Ziel- intervall	Mittel- wert			
TS	280-340	322	355	322	Rohasche	35-50	39	38	
VEM	930-1000	966	347	966	VCOS (%)	74-78	75,5	76,1	
VEVI	960-1040	1007	362	1020	Rohpr. NH ₃ -frei	75-90	73	71	
DVE	52-56	53	20	55	Rohfett	25-35	31	33	
OEB	-33 - -23	-37	-15	-41	Rohfaser	170-200	185	158	
VOS	710-750	726	260	732	Zucker	5-25	49	64	
FOSp	495-515	515	187	526	Stärke	300-400	357	377	
OEB 2 Std.	8-16	2	-1	-2	NDF	375-425	401	357	
FOSp 2 St.	200-230	242	92	259	Verd.keit NDF(%)	30-70	53,6	52,1	
Struktur	1,7-2,0	1,8		1,6	ADF	190-220	210	189	
					ADL	14-20	18	19	
Deutscher Futterwert			NEL (MJ)	6,6-7,4	6,7	nXP	135-145	132	136
			NEL-VC (MJ)	6,6-7,4	6,7	UDP	18-26	18	18
			ME (MJ)	10,8-11,3	11,1	RNB	-11 - -7	-9	-10

Exaktmaisversuche Körnermais 2009

Betrieb Bley

Sorte	FM	H2O	Ertrag b 86 %	Ertrag	Verk-Erlös	Trockn.-K	Verk.-Erlös 2	Erlös 2
	dt/ha	%	dt/ha	relativ	ha	ha	ha	relativ
Fadeo	115,6	33,9	85,8	85,9	943,8	352,69	591,11	85,9
Addison	136,9	31,9	105,1	105,2	1.156,10	393,04	763,06	110,9
Redbull	133,5	30,6	104,7	104,8	1.151,70	367,66	784,04	113,9
Canon	126,6	31,2	98,4	98,5	1.082,40	355,49	726,91	105,7
Amelior	145,1	34,8	105,8	105,9	1.163,80	454,45	709,35	103,1
Amelior	148,8	34	110,1	110,2	1.211,10	455,33	755,77	109,9
Manager								
Lavena	184,5	35,4	133,2	133,3	1.465,20	587,82	877,38	127,6
Crispi	153,9	35,6	110,6	110,7	1.216,60	493,1	723,5	105,2
Bebop	174,2	35,1	126,4	126,5	1.390,40	550,3	840,1	122,7
Cultura	116,5	37,2	81,4	81,5	895,4	390,04	505,36	73,4
Fersen	118,2	38,1	81,2	81,3	893,2	405,31	487,89	70,1
PR39F58	133,5	36,2	94,9	94,9	1.043,90	434,94	608,96	88,5
Ronaldinio	129,2	33,9	95,8	95,9	1.053,80	394,2	659,6	95,9
Amadeo	116,5	33,6	86,8	86,9	954,8	352,3	602,5	87,6
ES-Bombast	128,6	32,8	97,2	97,3	1.069,20	379,62	689,58	100,2
Oldham	119,4	32,4	90,9	90,1	999,9	348,17	651,73	94,7
NK-Winn	122,3	32,9	92,7	92,8	1.019,70	362,13	657,57	95,6
NK-Top	131,1	33,9	97,1	97,2	1.068,10	399,99	668,11	97,1
Mittel	07.05.1900	34,1	99,9	99,9	1095,73	415,37	687,86	100

Aussaat: 02.05.2009
 Markrpr. 11,00 €/dt
 Umrechnungsf 01:01,3

Ernte 24.09.2009
 Trocknungsk. 0,09 €/%







